

LYCEE DE L'ATLANTIQUE - 17200 - ROYAN  
 MENU POUR LA SEMAINE Du 16 au 20 octobre 2017



PETITS DEJEUNERS	DEJEUNERS	DINERS
<p><b><u>LUNDI</u></b>                      CAFE /LAIT/ CHOCOLAT                      BEURRE /CONFITURE                      Divers</p>	<p>Buffet d'entrées                      Bœuf au pain d'épices                      Haricots verts                      Fromage/Yaourt local/Biscuits</p>	<p>Buffet d'entrées                      Saucisse de Toulouse                      Lentilles locales                      Yaourt nature</p>
<p><b><u>MARDI</u></b>                      CAFE /LAIT/ CHOCOLAT                      BEURRE /CONFITURE                      Divers</p>	<p>Buffet d'entrées                      Poisson du jour                      Boulghour                      Fromage/Compote</p>	<p>Buffet d'entrées                      Veau Marengo                      Gratin de brocolis                      Fromage/crème dessert/Biscuits</p>
<p><b><u>MERCREDI</u></b>                      CAFE /LAIT/ CHOCOLAT                      BEURRE /CONFITURE                      Divers</p>	<p>Buffet d'entrées                      Omelette maison                      Piperade maison                      Yaourt/Pêche melba ou Poire                      belle Hélène</p>	<p>Buffet d'entrées                      Hachis Parmentier maison                      Fromage/Entremets</p>
<p><b><u>JEUDI</u></b>                      CAFE /LAIT/ CHOCOLAT                      BEURRE /CONFITURE                      Divers</p>	<p>Buffet d'entrées                      Cuisse de poulet                      Pommes grenailles                      Yaourt</p>	<p>Buffet d'entrées                      Poisson du jour                      Épinards à la vache qui rit                      Fromage/Beignet</p>
<p><b><u> VENDREDI</u></b>                      CAFE /LAIT/ CHOCOLAT                      BEURRE /CONFITURE                      Divers</p>	<p>Buffet d'entrées                      Roti de porc                      Carottes Vichy                      Fromage/Glace</p>	<p><i>Les menus sont susceptibles de                      Modifications                      Selon les livraisons et les besoins de                      Service                      Toute remarque ou réclamation est à                      Adresser à M. L'Intendant ou à M. le                      Chef de cuisine.</i></p>



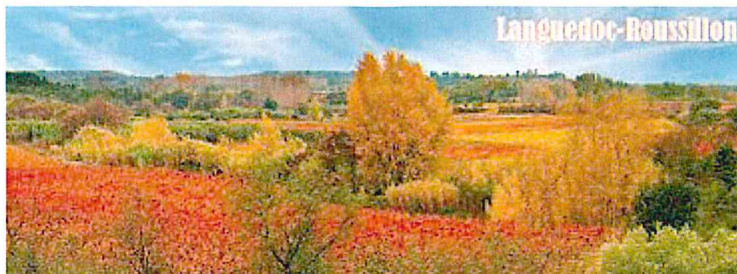
*Salade verte et fruits sont proposés à tous les repas*



LA PROVISEURE

LA GESTIONNAIRE

LYCEE DE L'ATLANTIQUE - 17200 - ROYAN  
 MENU POUR LA SEMAINE Du 06 au 10 novembre 2017



PETITS DEJEUNERS	DEJEUNERS	DINERS
<p><b><u>LUNDI</u></b>                      CAFE /LAIT/ CHOCOLAT                      BEURRE /CONFITURE                      Divers</p>	<p>Buffet d'entrées                      Spaghettis bolognaise                      Fromage</p>	<p>Buffet d'entrées                      Escalope de porc marinée                      Chou fleurs                      Fromage/Riz au lait maison</p>
<p><b><u>MARDI</u></b>                      CAFE /LAIT/ CHOCOLAT                      BEURRE /CONFITURE                      Divers</p>	<p>Buffet d'entrées                      Poisson du jour                      Julienne de légumes                      Fromage/Brownies maison</p>	<p>Buffet d'entrées                      Roti de bœuf                      Pommes sarladaises                      Yaourt</p>
<p><b><u>MERCREDI</u></b>                      CAFE /LAIT/ CHOCOLAT                      BEURRE /CONFITURE                      Divers</p>	<p>Buffet d'entrées                      Blanquette de veau à l'ancienne                      Riz                      Yaourt</p>	<p>Buffet d'entrées                      Paupiette                      Haricots plats                      Fromage/Yaourt aux fruits/Biscuits</p>
<p><b><u>JEUDI</u></b>                      CAFE /LAIT/ CHOCOLAT                      BEURRE /CONFITURE                      Divers</p>	<p>Buffet d'entrées                      Escalope de dinde à la crème                      Trio de légumes                      Fromage/Semoule au caramel</p>	<p>Buffet d'entrées                      Poisson du jour                      Mélange de céréales                      Yaourt</p>
<p><b><u> VENDREDI</u></b>                      CAFE /LAIT/ CHOCOLAT                      BEURRE /CONFITURE                      Divers</p>	<p>Buffet d'entrées                      Boudin ou andouillette                      Flageolets                      Yaourt</p>	<p><i>Les menus sont susceptibles de Modifications                      Selon les livraisons et les besoins de Service                      Toute remarque ou réclamation est à Adresser à M. L'Intendant ou à M. le Chef de cuisine.</i></p>



*Salade verte et fruits sont proposés à tous les repas*



LA PROVISEURE

LA GESTIONNAIRE